



# La Forestière Jurbise

Samedi  
22/09/2012  
15h00  
14 Km

# 12

GPS : Route d'Ath, 25/5 - JURBISE

## ORGANISATION

« A.S.B.L. Contacts »  
en collaboration avec « OXY-2000 »

## SECRETARIAT – VESTIAIRES – DEPART

Académie Provinciale de Police  
Route d'Ath 25/35 – 7050 JURBISE

## PARCOURS

Une seule boucle en chemins forestiers vallonnés et accidentés dont 85 % à l'abri de toute circulation, sur sentiers inédits.

## RAVITAILLEMENT

Aux kms 5 - 10 et à l'arrivée.

## SECURITE

Police locale - Croix Rouge - Bénévoles

## INSCRIPTIONS

\* PRE-INSCRIPTIONS AVANT LE 20/09/2012 :

Chalenger Delhalle 5,50€ Non Delhalle 8,00€  
Formulaire à renvoyer à Madame Ann SARRAMONA,  
ASBL « CONTACTS », Rte d'Ath, 25 à 7050 JURBISE

Paiement à effectuer par virement au compte  
n° 068-2022078-43 de l'ASBL « CONTACTS ».

Se munir de la preuve de paiement le jour de l'épreuve si paiement tardif.

\* INSCRIPTIONS APRES LE 20/09/2012 :

Chalenger Delhalle 7,50€ Non Delhalle 9,00€

## ACCES ROUTIER

- E19-E42 Autoroute Bruxelles-Charleroi-Mons sortie 23 Bis
- E19-E42 Autoroute Tournai ou Valenciennes-Mons sortie 23

Puis N6 vers Mons ; aux feux tricolores à 200 m N56 vers Ath.

L'Académie se trouve à environ 2km.

## ACCES FERROVIAIRE

Ligne 96 Bruxelles –Mons, trains IC arrêt Jurbise  
Ligne 92 Ath – Mons

Fortes réductions – Navettes à 12h30 – 13h30  
Gare de Jurbise, navettes vers l'Académie.

## REMISE DES PRIX

Prix en espèces

Tirage au sort, coupes, médailles, fleurs

## VESTIAIRES DOUCHES

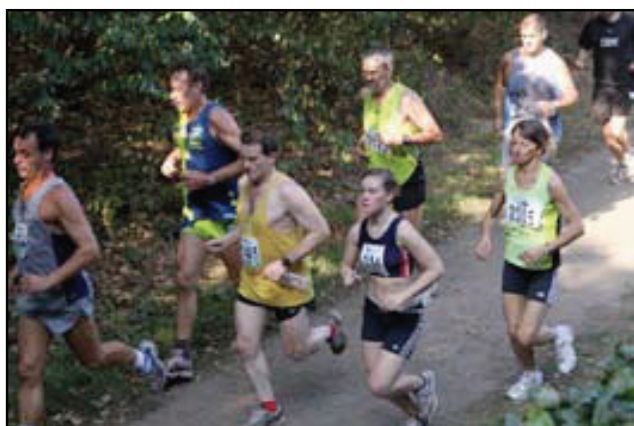
Tout confort dans un complexe moderne

## REMISE DES DOSSARDS

Le jour même à partir de 12h30

### Tableau des primes :

Scratch	Sén H.+V1	V 2	V 3	V4	Esp
H - D	Sén D.+A1	A 2	A 3	A4	H.F
1-150€	25€	25€	25€	25€	25€
2-100€	20€	20€	20€	20€	20€
3- 50€	15€	15€	15€	10€	15€
4- 30€	Inter-Clubs : Ligue 100€ Open 100€ Prix pour le premier régional. Prix aux 3 premiers Policier H-D				
5- 25€					
6- 20€					
7- 15€					
8- 10€					
9- 5€					



## Infos :

F. DEMOUSTIEZ 065/32.57.22

P. PISCART 0478/62.81.81